

EAAC3501

EMTOP
— Making Difference —

Instrucciones y manual de usuario



— Making Difference —

ES



CE

Índice

1. INSTRUCCIONES DE SEGURIDAD

Instrucciones generales de seguridad

Símbolos de seguridad

2. ESPECIFICACIONES TÉCNICAS

3. INSTRUCCIONES DE USO

Precauciones y consejos de uso

Funcionamiento

4. MANTENIMIENTO Y LIMPIEZA

5. MEDIO AMBIENTE

6. DESPIECE

1. INSTRUCCIONES DE SEGURIDAD

Instrucciones generales de seguridad

Precaución

Lea atentamente las instrucciones de funcionamiento y observe las notas proporcionadas. Guarde las instrucciones para futuras consultas.



Utilice las instrucciones para familiarizarse con el producto, su uso adecuado y las notas de seguridad. Trabajar de forma segura con esta máquina sólo es posible cuando se lee completamente la información de funcionamiento o seguridad, y se siguen estrictamente las instrucciones contenidas en ella.

Por razones de seguridad, las personas que no estén familiarizadas con estas instrucciones de funcionamiento o aquellas que no estén capacitadas, no deben utilizar el producto.

Nota: Debido a actualizaciones técnicas de producto, este documento está sujeto a cambios sin previo aviso.

1) Advertencias previas de seguridad

- a. Mantenga el área de trabajo limpia y bien iluminada. Las áreas oscuras y sucias pueden provocar accidentes.
- b. No use el compresor en atmósferas explosivas, como en presencia de líquidos, gases o polvo inflamables. Las herramientas eléctricas generan chispas que pueden encender el polvo o los vapores.
- c. No exponga el compresor a la lluvia ni a condiciones húmedas. El agua que entre al compresor aumentará el riesgo de daños.
- d. Nunca use el aparato cuando esté distraído o no se sienta bien.
- e. Manténgase alerta, observe lo que está haciendo y use el sentido común al usar una herramienta eléctrica.
- f. Nunca deje el compresor sin supervisión mientras está en uso.
- g. Asegúrese antes de encender, levantar o transportar la herramienta de que el interruptor de ON/OFF esté apagado cuando se conecte a la fuente de alimentación. Evite el inicio involuntario.
- h. El compresor y las mangueras pueden calentarse durante el funcionamiento. Tocarlos puede causar quemaduras.
- i. Se recomienda el uso de equipo de protección personal, como guantes o protección para los ojos y los oídos.
- j. No infle ningún objeto a más de la presión prevista.
- k. Compruebe siempre el compresor antes de usarlo. Si está dañado o gastado, no lo use.

2) Operación

- a. El enchufe debe coincidir con la toma de corriente.
- b. No utilice el compresor de aire si el interruptor no funciona.
- c. No utilice nunca el producto para fines distintos a aquellos para los que fue diseñado.
- d. No exceda el rango de salida permitido del compresor. No infle neumáticos grandes como de camiones, tractores y similares.
- e. Evite utilizar el compresor a temperaturas inferiores a +5 grados.

- f. El aparato vibra durante el funcionamiento. Por lo tanto, colóquelo en una posición segura.
- g. Cuando retire el acoplador rápido, sujete siempre el acoplamiento de la manguera con firmeza para evitar lesiones causadas por la manguera que se sale con presión.
- h. Mantenga el cable alejado del calor, aceite, bordes afilados y piezas móviles. No lo use si el cable está desgastado o dañado.
- i. El aparato puede sobrecalentarse si se utiliza continuamente. Deje que se enfríe al menos 10 minutos.

3) Almacenamiento y mantenimiento

- a. Desconecte el enchufe de la herramienta de la fuente de energía antes de realizar cualquier ajuste, cambiar accesorios o almacenar herramientas eléctricas. Estas medidas de seguridad preventivas reducen el riesgo de que la herramienta eléctrica se encienda accidentalmente.
- b. Guarde el compresor fuera del alcance de los niños y no permita que personas que no estén familiarizadas con el producto o con las instrucciones lo utilicen.
- c. Las tareas de limpieza y mantenimiento por parte del usuario no pueden ser realizadas por personas no autorizadas.
- d. No transporte el aparato por el cable de alimentación y nunca lo cuelgue del cable de alimentación.

Símbolos de seguridad



Lea el manual de instrucciones antes de usar.



Conformidad CE.



Utilice gafas de seguridad, protección auditiva y mascarilla antipolvo.



Los residuos de productos eléctricos no deben desecharse con la basura doméstica. Por favor, recicle en las instalaciones correspondientes. Consulte con su autoridad local o minorista para obtener consejos de reciclaje.



Alerta de seguridad. Utilice únicamente los accesorios admitidos por el fabricante.

2. ESPECIFICACIONES TÉCNICAS

<i>Características</i>	
Voltaje	DC 12V
Corriente nominal	10A
Tasa flujo	35 L/min
Presión máxima	140 PSI

3. INSTRUCCIONES DE USO

Precauciones y consejos de uso

1. Permita suficiente tiempo de enfriamiento antes de almacenar.
2. Todas las piezas están lubricadas, no se requiere lubricación extra.
3. Para evitar el bajo voltaje de la batería automática, haga funcionar el motor cuando use el compresor de aire.
4. Asegúrese de que el interruptor de encendido esté en la posición OFF (apagado) cuando no esté en uso.

Funcionamiento

Para inflar llantas de vehículos utilitarios, automóviles y motocicletas:

1. Para lograr un rendimiento óptimo, al usar su compresor de aire, el motor de su vehículo debe estar funcionando.
2. Conecte el cable de alimentación del compresor. Acople la punta de válvula de la manguera de aire directamente en la válvula de aire de la llanta.
3. Encienda el compresor y comience a inflar el neumático.
4. Cuando el manómetro indique la presión deseada, apague el compresor y quite la manguera de aire de la válvula (la presión normal de los neumáticos es de 28 a 35 PSI).

Para inflar otros objetos como incluidos neumáticos de bicicleta, balsas, camas de aire y balones deportivos:

1. Arranque el motor de su vehículo, luego conecte el cable de alimentación del compresor a la batería.
2. Se proporciona una selección de boquillas para adaptarse a la mayoría de los objetos inflables. Simplemente atornille la boquilla adecuada en la punta de latón de la manguera de aire.
3. Conecte la boquilla apropiada al objeto inflable y encienda el interruptor. Cuando el objeto esté inflado a la firmeza o presión deseada, apague el compresor.

4. MANTENIMIENTO Y LIMPIEZA

- Un buen mantenimiento es esencial para un funcionamiento seguro y eficaz.
- Guarde la máquina, las instrucciones de uso y, en su caso los accesorios, en el embalaje original. De esta forma, siempre tendrá a mano toda la información y las piezas.
- Embale bien el producto o utilice el embalaje original para evitar daños durante el transporte. Utilice guantes protectores.
- Guarde la máquina en un lugar seco y bien ventilado. No almacene combustible cerca de la máquina.

5. MEDIO AMBIENTE

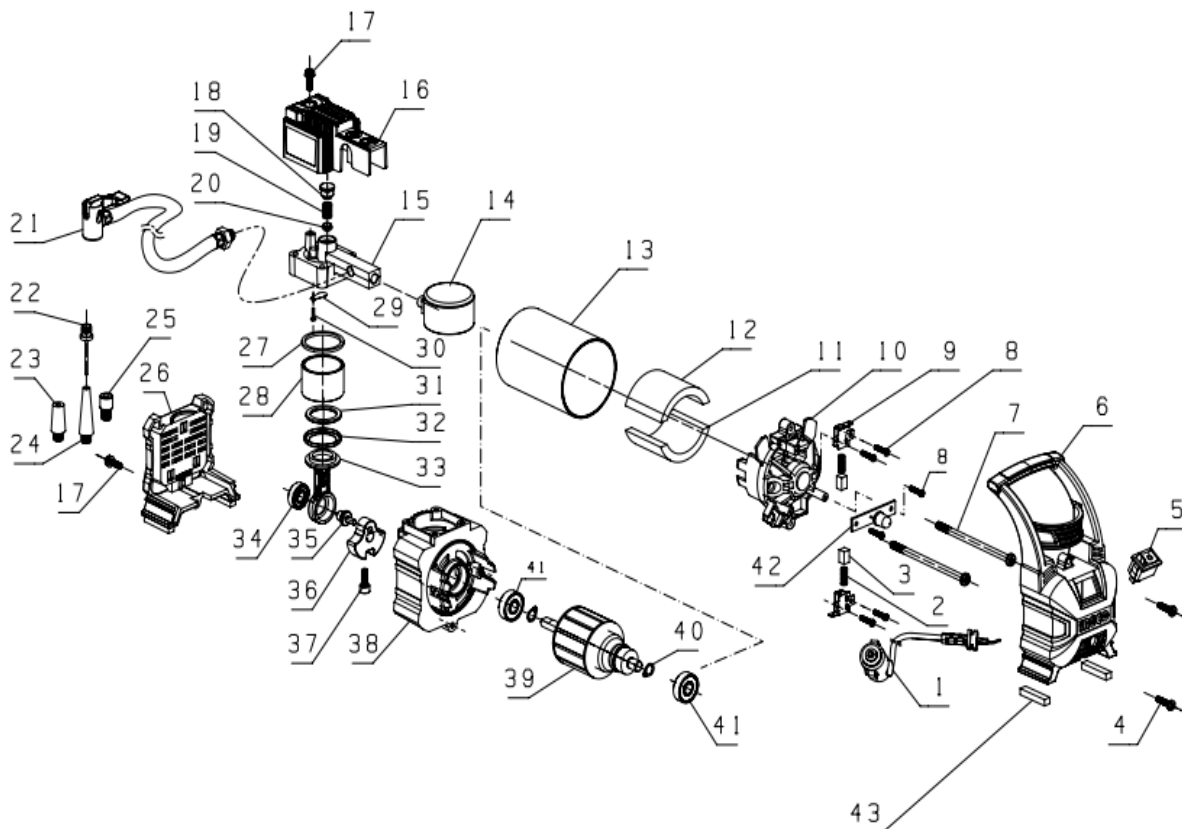
Proteja el medio ambiente. Recicle el aceite usado por esta máquina llevándolo a un centro de reciclado. No vierta el aceite usado en desagües, tierra, ríos, lagos o mares.

Deshágase de su máquina de manera ecológica. No debemos deshacernos de las máquinas junto con la basura doméstica. Sus componentes de plástico y de metal pueden clasificarse en función de su naturaleza y reciclarse. Los materiales utilizados para embalar esta máquina son reciclables. Por favor, no tire los embalajes a la basura doméstica. Tire estos embalajes en un punto oficial de recogida de residuos.



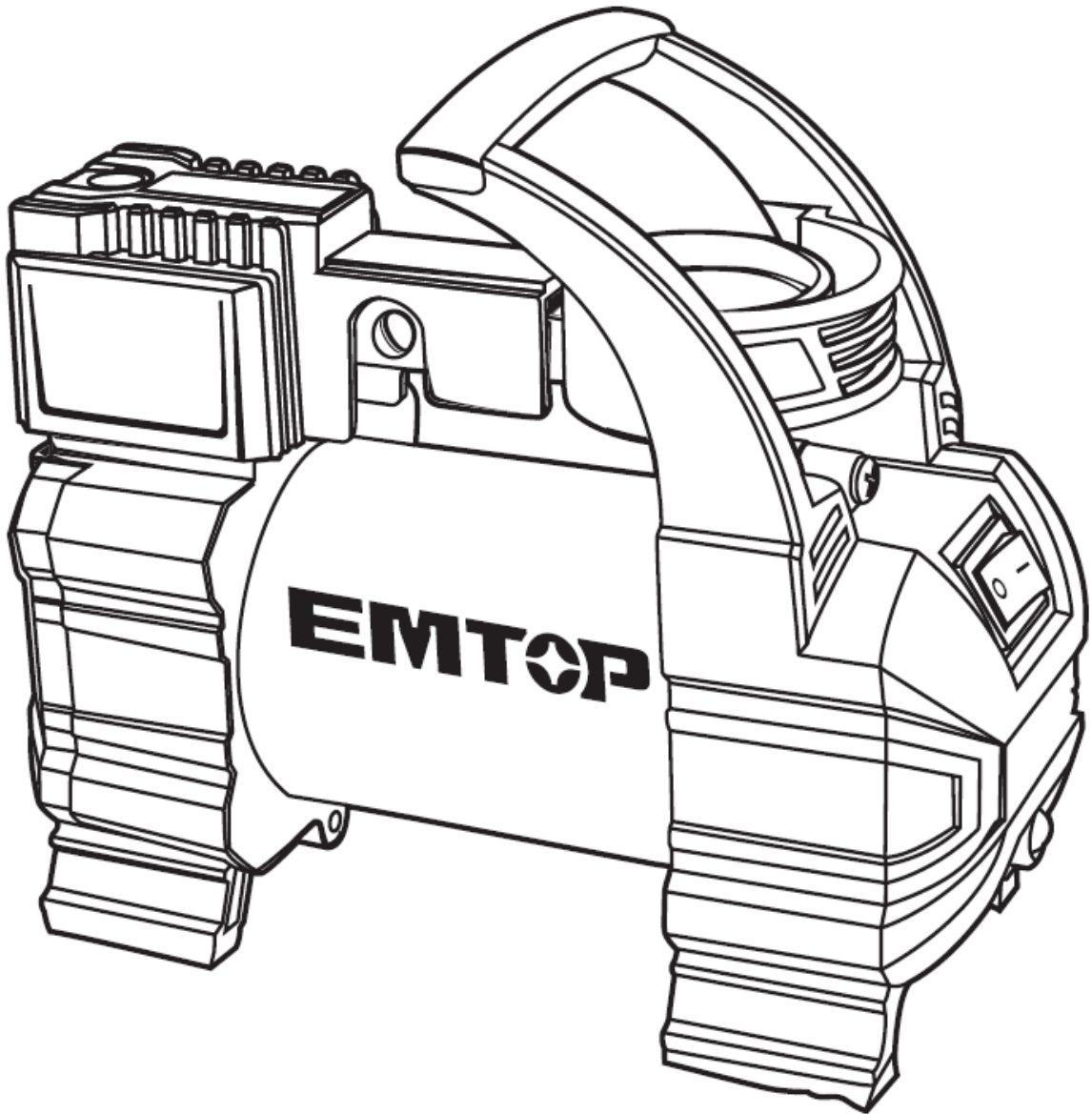
- No deseche los aparatos eléctricos como residuos municipales sin clasificar, use instalaciones de recolección separadas.
- Comuníquese con su autoridad local para obtener información sobre los sistemas de recolección disponibles.
- Si los aparatos eléctricos se desechan en vertederos, las sustancias peligrosas pueden filtrarse al agua subterránea y entrar en la cadena alimentaria, dañando su salud y bienestar.
- Recicle las materias primas en lugar de desecharlas como desperdicio.
- La máquina, los accesorios y el embalaje deben clasificarse para un reciclaje respetuoso con el medio ambiente.

6. DESPIECE



EMTOP

COMPRESOR AIRE EAAC3501



— *Making Difference* —